

T E S T A – CZĘŚĆ I szkoła podstawowa (test jednokrotnego wyboru czas 20minut)

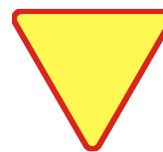
1. **Dojeżdżając do skrzyżowania oznaczonego tym znakiem trzeba ustąpić pierwszeństwa pojazdowi:**

- a. większemu
- b. nadjeżdżającemu z lewej strony
- c. nadjeżdżającemu z prawej strony



2. **Dojeżdżając do skrzyżowania, przed którym stoi ten znak musimy ustąpić pierwszeństwa:**

- a. tylko nadjeżdżającym z prawej strony
- b. wszystkim jadącym drogą poprzeczną
- c. tylko jadącym prosto



3. **Widząc ten znak rowerzysta:**

- a. nie może wjechać na drogę za tym znakiem
- b. może jechać dalej bez żadnych ograniczeń
- c. musi zmniejszyć prędkość



4. **Sygnal zielony na sygnalizatorze świetlnym oznacza:**

- a. zakaz wejścia oraz jazdy
- b. zezwolenie na wjazd za sygnalizator
- c. zezwolenie na wjazd jadącym tylko prosto przez skrzyżowanie



5. **Widząc ten znak rowerzysta:**

- a. musi ustąpić pierwszeństwa nadjeżdżającym z prawej strony
- b. ma pierwszeństwo przed pojazdem z prawej strony
- c. może skrócić w prawo



6. **W Polsce zgodnie z "Prawem o ruchu drogowym" obowiązuje ruch:**

- a. prawostronny
- b. lewostronny
- c. po dowolnej stronie

7. **Rowerzysta korzystający z jezdni musi jechać:**

- a. po prawej stronie
- b. po lewej stronie
- c. dowolną stroną

8. **Część jezdni przeznaczony do ruchu rowerów w jednym kierunku, oznaczonej odpowiednimi znakami drogowymi to:**

- a. pas ruchu dla rowerów
- b. droga dla rowerów
- c. pobocze

9. **Kartę rowerową może uzyskać dziecko, które ukończyło co najmniej:**

- a. 7 lat
- b. 10 lat
- c. 13 lat

10. **Część jezdni na wlocie skrzyżowania na całej szerokości jezdni lub wybranego pasa ruchu przeznaczony do zatrzymania rowerów w celu zmiany kierunku jazdy lub ustąpienia pierwszeństwa, oznaczony odpowiednimi znakami drogowymi to:**

- a. droga dla rowerów
- b. pas ruchu dla rowerów
- c. śluza dla rowerów

- 11. Odległość między kolumnami rowerów nie może być mniejsza niż:**
- 100 m
 - 200 m
 - 500 m
- 12. Na skrzyżowaniu równorzędnym pierwszeństwo ma pojazd:**
- jadący prosto
 - skręcający w lewo
 - mający prawą stronę wolną
- 13. Jeżeli na skrzyżowaniu ruchem kieruje policjant, a przed skrzyżowaniem jest sygnalizacja świetlna i ustawione są znaki, to kierujący pojazdem w pierwszej kolejności stosuje się do:**
- poleceń kierującego ruchem
 - sygnalizacji świetlnej
 - znaków drogowych
- 14. Pod opieką osoby dorosłej może jechać rowerem po chodniku dziecko, które nie ukończyło:**
- 10 lat
 - 12 lat
 - 13 lat
- 15. Który pojazd zaliczamy do uprzywilejowanych?**
- karetki pogotowia
 - policji
 - straży pożarnej jadący do gaszenia pożaru na sygnałach i z włączonymi światłami mijania lub drogowymi
- 16. Jadąc w kolumnie rowerzystów, należy pamiętać, że odległość od poprzedzającego roweru:**
- nie jest określona
 - wynosi minimum 3 metry lecz nie powinna być krótsza niż droga hamowania
 - musi wynosić co najmniej 5 metrów
- 17. Holowanie roweru jest:**
- dopuszczalne wyłącznie na połączeniu giętkim a długość linki wynosi od 4 do 6 m
 - dopuszczalne, ale tylko przez kierującego pojazdem niemechanicznym, a odległość między pojazdami wynosi nie więcej niż 3 m na połączeniu giętkim
 - zabronione
- 18. Po wjeździe do strefy zamieszkania:**
- obowiązuje ograniczenie prędkości do 30 km/h
 - obowiązuje zakaz zatrzymywania się w dowolnym miejscu
 - rowerzyści ustępują pierwszeństwa pieszym
- 19. Znak ten oznacza, że:**
- na skrzyżowaniu ruch odbywa się dookoła wyspy lub placu w kierunku wskazanym na znaku
 - kierujący znajdujący się na skrzyżowaniu ma pierwszeństwo przed kierującym wjeżdżającym na to skrzyżowanie
 - obowiązuje zakaz ruchu wszelkich rowerów na jezdni i na poboczu



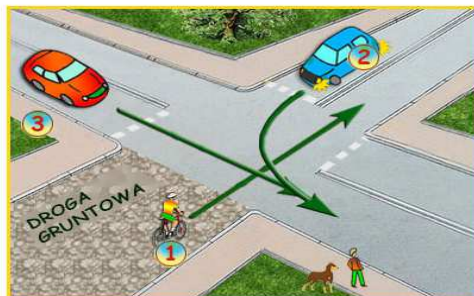
- 20. Kierujący rowerem może wyprzedzać inne powoli jadące pojazdy z ich prawej strony z wyjątkiem:**
- motoroweru
 - czterokołowca lekkiego
 - roweru
- 21. Pieszy korzystający z jezdni musi iść:**
- po prawej stronie
 - po lewej stronie
 - dowolną stroną
- 22. Kolumna dzieci do lat dziesięciu musi iść po:**
- prawej stronie jezdni
 - lewej stronie jezdni
 - dowolnej stronie jezdni
- 23. Po drogach publicznych, poza strefą zamieszkania, nie mogą poruszać się samodzielnie dzieci, które nie ukończyły:**
- 10 lat
 - 8 lat
 - 7 lat
- 24. Kiedy piesi mogą przekraczać jezdnię poza przejściami dla pieszych?**
- na zakrętach o słabej widoczności drogi
 - gdy odległość od przejścia jest większa niż 100 m
 - tylko w strefie zamieszkania
- 25. Pieszemu zabrania się:**
- przebiegania przez jezdnię
 - przechodzenia przez tory, gdy dopiero rozpoczęto podnoszenie zapór
 - wyprzedzania pieszego z jego prawej strony

TEST CZĘŚĆ II - skrzyżowania - szkoła podstawowa czas 10 minut

(test jednokrotnego wyboru – tylko jedna odpowiedź jest prawidłowa)

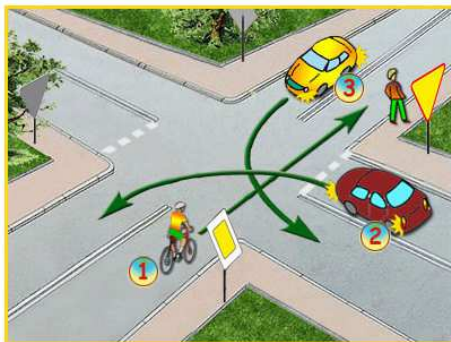
1) W tej sytuacji, rowerzysta pojedzie jako:

- pierwszy,
- drugi,
- ostatni.



2) Na tym skrzyżowaniu, rowerzysta:

- musi ustąpić pierwszeństwa pojazdowi nr 2, który jest po jego prawej stronie,
- pojedzie jako drugi,
- pojedzie pierwszy.



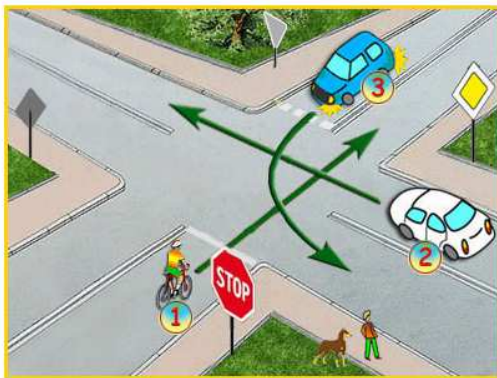
3) Rowerzysta w tej sytuacji pojedzie:

- pierwszy,
- drugi,
- trzeci.



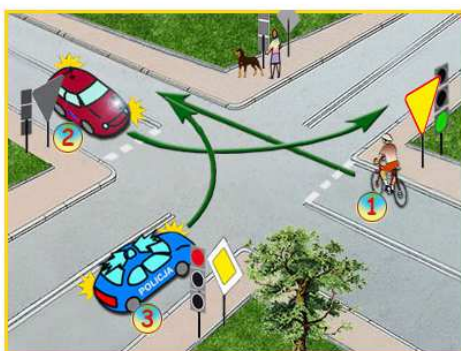
4) Na tym skrzyżowaniu, rowerzysta pojedzie jako:

- pierwszy,
- drugi,
- ostatni.



5) W tej sytuacji, rowerzysta pojedzie:

- jako drugi,
- ostatni,
- pierwszy, bo ma zielone światło.



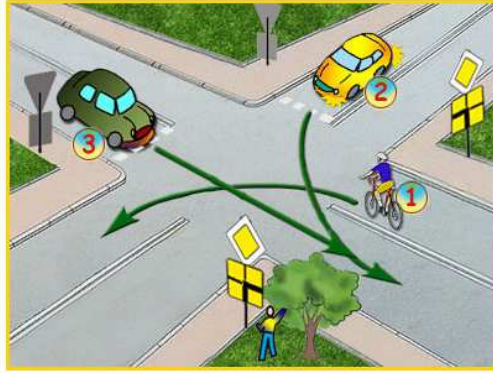
6 . Na tym skrzyżowaniu rowerzysta:

- pojedzie przed pojazdem nr 2, bo jest po jego prawej stronie,
- ma pierwszeństwo przejazdu,
- musi przepuścić tramwaj z nr 3.



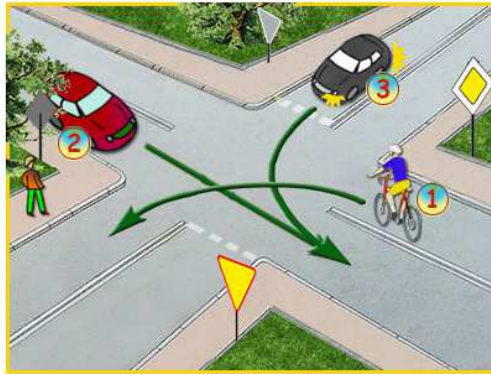
7) Na tym skrzyżowaniu:

- rowerzysta z nr 1 pojedzie ostatni,
- samochód z nr 3 pojedzie pierwszy, bo jedzie prosto,
- kolejność przejazdu to: 1 - 3 - 2.



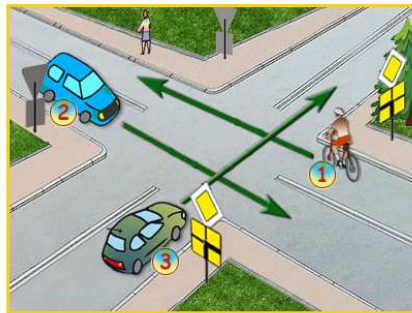
8) Na tym skrzyżowaniu:

- rowerzysta z nr 1 pojedzie ostatni,
- samochód z nr 2 pojedzie pierwszy,
- kolejność przejazdu to: 1 - 3 - 2.



9) Na tym skrzyżowaniu kolejność przejazdu to:

- 3 - 2 - 1,
- 1 - 3 - 2,
- 1 - 2 - 3.



10) Na tym skrzyżowaniu:

- rowerzysta musi ustąpić pierwszeństwa przejazdu pojazdowi nr 2,
- rowerzysta ma pierwszeństwo przed pojazdem nr 2,
- o pierwszeństwie decyduje zasada ruchu prawostronnego.

